

2024

DNY

VÍNA



degustační prezentace vinařů z Moravy a Čech

PROGRAM



víno - velkoobchod

více informací
naleznete na
belamost.cz



sportovní a vzdělávací centrum Benedikt Most | Most, Rekreační 1048

PŘÍNOSY NAsAZENÍ IS ESO9

- › První podnikový systém provozovaný v Cloudu
- › Konkurenční výhoda díky ojedinělé technologii
- › Podpora pro všechny důležité firemní procesy
- › Možnost samostatného rozvoje aplikací
- › Legislativní a jazyková verze dalších států EU
- › Transparentní a otevřené jednání s dodavatelem systému

SPOLEČNOST ESO9 INTERNATIONAL a. s. Váš spolehlivý dodavatel informačního systému

Společnost ESO9 international a. s. je autorem informačního systému ESO9 a patří mezi přední dodavatele informačních technologií v České republice a na Slovensku. Nabízí rovněž řešení přizpůsobené legislativním podmínkám Polska, Maďarska a Německa.

ESO9 international a. s. poskytuje svým zákazníkům silné zázemí v oblasti vývoje, implementace a služeb souvisejících nejen s vlastní informačním systémem ESO9. Mezi zákazníky patří moderní a výkonné společnosti, které zauímají přední místa v jednotlivých státech, ve kterých je program dodáván. Jejich společným jmenovatelem je znalost hodnoty informací bez rozdílu, zda se jedná o malé vysoce konkurenceschopné společnosti nebo velké strategicky významné podniky.

INFORMAČNÍ SYSTÉM ESO9 SRDCE VAŠÍ FIRMY

- › Účetnictví
- › Manažerské výstupy
- › Plánování
- › Řízení stavu zásob a optimalizace
- › CRM
- › Controlling
- › Řízení úkolů a projektů
- › ESO9 Tablet, ESO9 Mobilní sklady
- › Saldokonto
- › Prodej
- › Finance
- › Majetek
- › Sklady
- › Nákup
- › Evidence dokumentů (DMS)

ROZŠÍŘUJÍCÍ OBLASTI

- › Datové schránky
- › Výroba (kapacitní a materiální plánování)
- › Mzdy a Personalistika
- › Podání
- › Work-flow
- › Doprava
- › Cesty
- › Vazba na přepravní služby
- › Prodejna (registrační pokladny), EET
- › E-shop, Rozhraní
- › Aplikace na inventuru majetku

VYBRANÉ REFERENCE

Vybrané reference napříč obory z více než 900 společností provozovaných v IS ESO9

- › Agel a. s.
- › AirBank a. s.
- › AKESO holding a. s.
- › BANDI VAMOS a. s.
- › BS vinařské potřeby s.r.o.
- › Crocodile ČR, spol. s r.o.
- › DF Partner s.r.o.
- › Dun & Bradstreet Czech Republic, a. s.
- › enteria a. s.
- › GANT CentralEurope s.r.o.
- › Chuť Moravy s.r.o.
- › Home Credit a. s.
- › Hügli Food s.r.o.
- › iMi Partner, a. s.
- › INELSEV Group a. s.
- › INVA Building materials s.r.o.
- › Lorenc Logistic, s.r.o.
- › PetCenter CZ s.r.o.
- › SEVEN SPORT s.r.o.

Česká republika

ESO9 international a. s., U Mlýna 2305/22, 141 0 Praha 4 – Záběhlice
Tel.: +420 228 809 000 Email: info@eso9.cz www.eso9.cz





Vinařská oblast: Slovácká

Obec: Starý Poddvorov

Viniční tratě: Krásná Hora, zadní hora, nové vinohrady

Pěstované odrůdy: Veltlínské zelené, ryzlink rýnský, děvín, ryzlink vlašský, hibernal, rulandské šedé, savilon, rosé An-zwei, pálava, cuvee rychard, cuvee Lena, dornfelder, Frankovka, cabernet moravia, rulandské modré

Roční produkce v L: 15000

Výměra vinic v ha: 4,8

Hlavní technolog: Marek Gertner

Enolog: Marek Gertner

Filozofie: Naše vína jsou společenská a rozmanitá stejně jako příležitosti, kdy je otevřete. Jsou vypravená do světa tak, abyste je mohli vzít kamkoliv a přivezli s nimi dobrou náladu.

Odrůda	Ročník	Zatřídění	Cukernatost	Cukr	Kyseliny	Alkohol %
Veltlínské zelené	2022	Kab.	suché	3,1	6,5	11,5
Ryzlink rýnský	2022	PS	suché	4,2	7,4	12
Děvín	2022	PS	suché	5,9	7	13
Ryzlink vlašský	2022	PS	polosuché	8,5	7,47	12
Rulandské šedé	2022	PS	polosuché	10,5	6,9	12,5
Hibernal	2022	VH	polosuché	13,4	7,1	13
Rosé AN-zwei	2022	Kab.	polosuché	12,4	6,2	11
Frizzante Muškát	2022	MZV	polosladké	30,5	6,4	11,5
Cuvee Rychard	2022	PS	polosladké	29,5	7,7	11,5
Pálava	2022	VH	polosladké	33,6	6,5	12,5
Dornfelder	2022	PS	suché	0,4	4,7	12,5
Frankovka	2021	PS	suché	0,2	4,5	12



Geltschberg Wines



Vinařská oblast: Litoměřická

Obec: Horní Chobolice

Viniční tratě: Poskytneme v nejbližší době.

Pěstované odrůdy: Chardonnay, Müller Thurgau, Muškát moravský, Ryzlink rýnský, Rulandské bílé, Rulandské šedé, Rulandské modré, Rulandské modré Rosé, Rulandské modré klaret, Tramín, Dornfelder

Roční produkce v L: 15000

Výměra vinic v ha: 8

Hlavní technolog: David ChochoLATý

Enolog: David ChochoLATý

Filozofie: Na malebném jižním úpatí hory Sedlo, za dokonalých přírodních podmínek pěstují vinnou révu společně místní a severoitaští vinaři. Výsledkem je nezaměnitelná až unikátní chuť vín.

Odrůda	Ročník	Zatřídění	Cukernatost	Cukr	Kyseliny	Alkohol %
Ryzlink rýnský	2022	ČZV	suché	1,7	8,2	11,3
Rulandské bílé	2022	ČZV	suché	0,5	6,1	11,9
Rulandské modré	2022	ČZV	suché	0,1	6,5	12,7
Chardonnay	2018	ČVZ	polosladké	49	6	12,3
Ryzlink rýnský	2018	ČZV	polosladké	26	7,8	12,2
Don Pinot (dornfelder + pinot noir)	2018	ČZV	polosladké	15	5,1	12,8
Dornfelder	2018	ČZV	polosuché	8,7	5	12,8
Pinot Noir	2017	ČZV	suché	0	5,2	13,5



Víno Kadrnka



KADRNKA

Vinařská podoblast: Mikulovská

Obec: Březí

Viniční tratě: Liščí vrch, Ořechová hora, Dobré pole-Staré, Mikulov-Za Tudorem

Pěstované odrůdy: Ryzlink vlašský, Ryzlink rýnský, Tramín, Pálava, Merlot

Roční produkce v L: 50.000

Výměra vinic v ha: 11

Hlavní technolog: Jindřich kadrnka

Enolog: Jindřich Kadrnka

Filozofie: Malé rodinné vinařství z Březí u Mikulova, kde se zaměřujeme na odrůdy pro tuto oblast stěžejní. Čím dál větší podíl ve vinařství získávají dřevěné sudy a beton na úkor nerezi. V roce 2023 jsme získali nejvýznamnější ocenění a to titul Vinařství roku 2022, kde jsme získali zlatý hatrick. Jsme též součástí Spolku Dunajovské kopce, což je spolek 15 vinařů z Březí a Dolních Dunajovic.

Odrůda	Ročník	Zatřídění	Cukernatost	Cukr	Kyseliny	Alkohol %
Ryzlink vlašský	2022	K3	suché	0,8	7,4	12,5
Ryzlink vlašský	2022	K4	suché	0,6	7,1	12,5
Ryzlink rýnský	2022	K3	suché	3,9	7,4	13,5
Ryzlink rýnský	2022	K4	suché	2,1	7,3	13,5
Pálava	2022	K3	polosuché	9,9	7,7	12,5
Müller Thurgau	2022	K2	suché	0,8	7	12,5
Merlot+Cabernet Moravia rosé	2022	K2	suché	3,6	7,7	12,5



Vinařství Hanzel

Hanzel
UMĚNÍ VÍNA

Vinařská oblast: Znojemská

Obec: Dobšice

Roční produkce v L: 80 000

Hlavní technolog: Jirka Lancman

Enolog: Fanda Kabela

Odrůda	Ročník	Zatřídění	Cukernatost	Cukr	Kyseliny	Alkohol %
Muškát žlutý	2022	PS	suché	5	7,3	12
Sauvignon	2021		polosuché	16	7,3	13
Pálava	2022	VH	polosuché	12	7,3	12
Hibernal	2022	PS	polosladké	22	7	11
Muškát žlutý	2022	PS	polosladký	30	7,3	11
Chardonnay	2021	VH	sladké	32	7,7	12,5

nakoupíte u 



Vinařství Lahofer



Vinařská oblast: Znojemská

Obec: Dobšice

Viniční tratě: U Hájku, Babičák, Lampelberg, Waldberg, Vinohrady ke Křídlovkám, Olbramovická hora, Volné pole, Šác, Na vyhlídce, Dolina, U sv. Michala

Pěstované odrůdy: MT, RR, VZ, VČR, Kerner, Sylván, MM, MŽ, Pálava, Sauvignon, Neuburské, Blauburger, Dornfelder, Merlot, Syrah, Cabernet Sauvignon, RB, RŠ, Rotgipfler, Frankovka, Svatovavřínecké, RM, Hibernál, Chardonnay, Tramín, André, RW, ZW

Produkce v L: 500 000

Výměra vinic v ha: 530

Hlavní technolog: Ing. Lancman Jiří

Filozofie: Nemusí pršet, stačí, když kape

Odrůda	Ročník	Zatřídění	Cukernatost	Cukr	Kyseliny	Alkohol %
Sauvignon	2022	VOC Znojmo	suché	5	7	12,5
Ryzlink rýnský	2021	VOC Znojmo	suché	11	8,2	12
Rulandské šedé	2021	VB	sladké	41	7,7	12
Ryzlink rýnský	2021	VB	polosladký	39	8,1	12
Pálava	2022	VH	sladké	41	7,3	12
Müller Thurgau	2023	VB	sladké	77	7	10
Ryzlink vlašský	2022	PS	suché	2	6,5	13
Tramín červený	2022	VH	sladký	45	7	11
Muškat moravský	2022	PS	polosladké	32	7,5	10,5
Rosé LAHOFER	2023	PS	polosladké	39	7,3	10,5

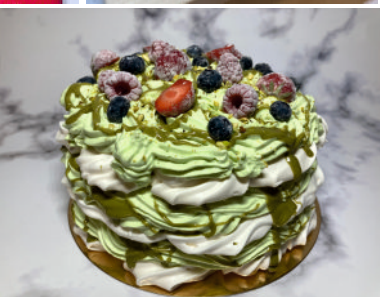
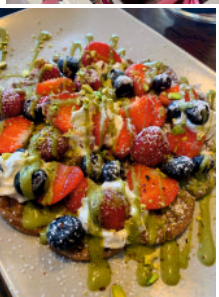
nakoupíte u 



Cukrárna U Radnice

Sídlo: Litvínov

Filozofie: Cukrárna se nachází v centru města Litvínova, hned vedle budovy radnice. Je velmi oblíbená a má bohatou návštěvnost místních obyvatel, turistů, ale i světově známých osobností. V naší nabídce najdete kvalitní výrobky v podobě dortů, dezertů, čokolád, vánočního cukroví a křehkých francouzských makronek. Nejen, že poskytujeme dorty a zákusky na oslavy a svatby, ale dokážeme se také postarat o obložené mísy a slané pohoštění.



Vinařství Maděřič



Vinařská oblast: Morava

Obec: Moravský Žižkov

Viniční tratě: Slovenské, Obory, Sahary

Pěstované odrůdy: MM, MT, RV, RR, Ch, RB, Tr, Pa, Sg, VZ, NG, CS, Vav, Fr, ZW, Df

Roční produkce v L: 150 000

Výměra vinic v ha: 25

Hlavní technolog: Jiří Maděřič

Enolog: David Beneš

Filozofie: S úctou k přírodě pěstujeme, sklízíme a tvoříme víno pouze z vlastních vinic. Lahvujeme svá vína a nabízíme je přátelům a všem, kteří chtějí naslouchat a povídat si. Pro radost, pro život.

Odrůda	Ročník	Zatřídění	Cukernatost	Cukr	Kyseliny	Alkohol %
Müller Thurgau	2023	MZV	suché	0,1	5,1	12,5
Neuburské	2022	Kab	suché	0,5	6,2	11,5
Devítka	2021	MZV	suché	0,3	7,2	13
Pinot bílý	2021	PS	suché	5	8,1	13
Tramín	2021	PS	suché	5,8	6,5	13
Chardonnay	2021	PS	polosladké	35,1	9	12,5
Ryzlink rýnský	2022	MZV	polosladké	18,1	9,1	13,5
Pálava	2023	PS	polosladké	18,1	5,8	13,5
Albín	2023	MZV	polosuché	15	7	11,5
Cuvée růž	2023	MZV	sladké	72,8	6,6	9
Koziňon		AVN	polosladké			6
Cowein		AVN	polosladké			12
Dornfelder rose Frizzante	2022	MZV	polosladké	15,6	7,8	12
Sekt LOUIS	2019	šumivé víno	brut			12
Cabernet Sauvignon	2022	VH	suché	0,04	6,4	12
Cuvée LU2	2021	MZV	suché	0,04	5,5	12,5

nakoupíte u 



Vinařství Němeček



Vinařská oblast: Čechy

Obec: Březno u Chomutova

Viniční tratě: Zámecká

Pěstované odrůdy: Kerner, Müller Thurgau, Hibernal, Solaris

Roční produkce v L: 8 000

Výměra vinic v ha: 2

Enolog: Lukáš Němeček

Filozofie: Jsme rodinné vinařství z okrajové oblasti. Víno se stalo naší životní náplní a láskou. Révu pěstujeme v režimu integrované ochrany. Vína kvasí výhradně za pomoci vlastní selektované kvasinky.

Odrůda	Ročník	Zatřídění	Cukernatost	Cukr	Kyseliny	Alkohol %
Müller Thurgau	2023	ČZV	polosuché	6,4	6,5	11,5
Kerner	2023	ČZV	polosuché	12,8	6,2	12
Kerner	2023	ČZV	polosladké	27	5,2	10,5
Sauvignon	2023	ČZV	polosuché	11,7	6,4	12
Rulandské šedé	2023	ČZV	polosuché	11,9	6,8	11,5
Cuvée Vyhlička (Kerner+Donauryzlink+Tramín)	2023	ČZV	polosuché	10	7	11,5
Cuvée (Ke+MT)	2023	ČZV	polosuché	10,8	6,2	12,5
Kerner orange	2021	ČZV	suché	0,1	6,8	12



Vinařství Sing Wine

Sing Wine
RODINNÉ VINAŘSTVÍ Z VELKÝCH BÍLOVIC

Vinařská oblast: Velkopavlovická

Obec: Velké Bílovice

Viniční tratě: Nová hora, Dlouhá hora, Široká hora, Přední hora, Vinohrádky, Pod Belegrady

Pěstované odrůdy: Irsai Oliver, Müller Thurgau, Veltlínské zelené, Ryzlink rýnský, Sauvignon, Tramín červený, Muškát moravský, Frankovka, Rulandské modré, Zweigeltrebe

Roční produkce v L: 146000

Výměra vinic v ha: 19

Hlavní technolog: Aleš Tetur

Enolog: Aleš Tetur

Filozofie: "PIJME VÍNO S LÁSKOU", to je motto, pod kterým pro vás vyrábíme kvalitní vína podtržená nadčasovým designem etiket a především skutečnými hodnotami a oddanou prací celé naší rodiny.

Odrůda	Ročník	Zatřídění	Cukernatost	Cukr	Kyseliny	Alkohol %
Ryzlink rýnský	2023	PS	suché	4,2	7,1	12,5
Pálava	2023	PS	suché	6,7	6	12,5
Tramín červený	2023	PS	suché	8,1	5,9	12,5
Müller Thurgau	2023	jak.	polosuché	6,7	5,3	12
Sauvignon	2023	PS	polosuché	7,5	6,6	12
Rulandské šedé	2023	PS	polosuché	8,8	5,8	12
Irsai Oliver	2023	jak.	polosuché	13,7	6,1	11,5
Rulandské šedé	2022	VzC	sladké	90,3	6,5	12,5
Frizzanté Sauvignon	2023	mzv	polosuché	7,5	6,6	12
Zweigeltrebe ROSÉ	2023	pozdní sběr	polosuché	7,9	6,4	13
Dornfelder	2021	PS	suché	1,3	5,2	13
Cuvée RESERVA RM, FR červené	2019	mzv	suché	1,1	6,1	14
VELKÁ ČERVENÁ SLÍPKA cuvée FR, ZW, RM	2019	mzv	suché	0	6,3	13,5

nakoupíte u 



Vinařství Šebesta

MARTIN
SEBESTA

Vinařská oblast: Mikulovská

Obec: Dolní Dunajovice

Viniční tratě: Plotny

Pěstované odrůdy: Ryzlink vlašský, Ryzlink rýnský, Sauvignon, Rulandské šedé, Pálava, Veltlínské zelené, Muškát moravský, Dornfelder, Rulandské modré, Merlot

Roční produkce v L: 50 000

Výměra vinic v ha: 10

Hlavní technolog: Martin Šebesta

Enolog: Martin Šebesta

Filozofie: "Vína z hroznů " Ale ne z ledajakých !! Ty svoje. Láskou opečovávané ...

Motto: "Dary země, slunce a lidské práce .."

Rodinné vinařství
Dolní Dunajovice

Odrůda	Ročník	Zatřídění	Cukernatost	Cukr	Kyseliny	Alkohol %
Harmonie (RV + MM)	2023	MZV	polosuché	7,7	5,7	10,5
Rosálie (ZW + Csg)	2023	MZV	polosuché	8	5,6	11,5
Veltlínské zelené	2023	PS	suché	1	6,6	13
Sauvignon	2023	PS	suché	3	6,5	12,5
Ryzlink vlašský	2023	Kab.	suché	3,2	6,2	12
Ryzlink vlašský - Ořechová hora	2023	PS	suché	11,8	7,3	13
Rulandské modré + Merlot	2021	PS	suché	0,3	5,7	14,5

nakoupíte u 



Šlechtitelská stanice vinařská Velké Pavlovice



Christian Carl Andre
**ŠLECHTITELSKÁ
STANICE VINAŘSKÁ**
VELKÉ PAVLOVICE

Vinařská oblast: Velkopavlovická

Obec: Velké Pavlovice

Viniční tratě: Nadzahrady, Trkmanská, Išperky, Poštory

Pěstované odrůdy: Pálava, Neuburské, Aurelius, Agni, Veltlínské zelené, Tramín červený, Rulandské šedé, Sauvignon, Ryzlink rýnský, Muller Thurgau, Hoibernal, Cabernet Sauvignon, Frankovka, Svatovavřínecké, Modrý Portugal, André, Zweigeltrebe, Rulandské modré.

Roční produkce v L: 500 000

Výměra vinic v ha: cca 50

Hlavní technolog: ing. Ondřej Konečný

Filozofie: Omezit chemii na vinicích a vyrábět chutná vína, která budou mít své stálé klienty.

Odrůda	Ročník	Zatřídění	Cukernatost	Cukr	Kyseliny	Alkohol %
Veltlínské zelené	2022	PS	suché	1,5	6,4	11,5
Ryzlink rýnský	2023	PS	suché	0,9	6,8	13,5
Hibernal	2022	PS	polosuché	14,3	7,9	12
Muller Thurgau	2023	PS	polosuché	12,6	6,3	12
Pálava	2022	VH	polosladké	39,2	6,5	12,5
Frizzanté Muškát	2022	perlivé	polosuché	12	7	10
André rosé	2022	PS	polosladké	25	8,4	11
Zweigeltrebe	2023	PS	polosuché	11,8	5,8	13,5
Sauvignon	2023	Jak.	polosuché	12,5	7,3	11,5
Agni	2023	VH	polosladké	32	5,4	13,5
Cabernet Sauvignon Barr.	2020	VH	suché	0,4	5,4	13,5

nakoupíte u 





Mimo široký výběr sýrů ze všech koutů Evropy u nás najdete masové speciality, oříšky, kávu, čokoládové pralinky a mnoho dalších delikates včetně vína.

Připravíme Vám dárkové balíčky, bedýnky a koše na míru Vaším požadavkům.

Dárky odesíláme po celé ČR. Více najdete na našem e-shopu.



WWW.SYRYDOMU.CZ

tř. Budovatelů 3076/136, Most tel. 606 535 484

Vinařství U švárů

Vinařská oblast: Morava

Obec: Bohutice

Viniční tratě: Olbramovická hora

Pěstované odrůdy: Veltlínské zelené, Sauvignon, Rulandské šedé, Frankovka, Zweigeltrebe, Pálava, Ryzlink rýnský

Roční produkce v L: 14000 bílého, 5000 červeného

Výměra vinic v ha: 1,8

Hlavní technolog: Vlastimil Uzel

Enolog: Vlastimil Uzel

Filozofie: Vinařství je náš koníček a proto si můžeme dovolit na vína která vyrábíme nespěchat a dáváme jim tolik času kolik jen dané víno potřebuje.

Odrůda	Ročník	Zatřídění	Cukernatost	Cukr	Kyseliny	Alkohol %
Veltlínské zelené	2022	MZV	suché	1,7	5,6	13
Sauvignon	2022	MZV	polosuché	8,7	6	12
Ryzlink vlašský	2022	MZV	suché	6	5,2	12,5
Rulandské šedé	2022	MZV	polosladké	29,7	6,6	11,5
Müller Thurgau FRIZZANTE	2022	MZV	polosladké	17,3	6	11,5
FRIZZANTE Rosé (Me+Zw)	2022	MZV	polosuché	6	6,4	12,5



Vinařství V & M Zborovský



Vinařská oblast: Velkopavlovická

Obec: Velké Pavlovice

Viniční tratě: Staré hory, Nadzahrady, Lizniperky, Bojanovska, Trkmanska

Pěstované odrůdy: Rulandské šedé, Rulandské bílé, Tramín, Veltlínské zelené, Ryzlink vlašský, Solaris, Muškát Ottonel, Frankovka, Zweigeltrebe, Rulandské modré, Modrý Portugal, Blauburger, Svatovavřínecké.

Roční produkce v L: 120 000

Výměra vinic v ha: 21

Hlavní technolog: Martin Králiček

Enolog: Martin Zborovský

Filozofie: Vinohrady jsou tělem našeho vinařství, srdcem je sklep. Víno je krev, která jím proudí... Pokora k půdě, láska k vinicím a vášeň pro víno - to tvoří hnací motor našeho hospodářství. Rozvíjíme tradiční moravskou vinařinu kombinovanou s moderními technologiemi a vlastními inovativními postupy. Pracujeme vždy s maximálním ohledem na révu, přírodu a jejich ochranu.

Odrůda	Ročník	Zatřídění	Cukernatost	Cukr	Kyseliny	Alkohol %
Pálava	2023	PS	suché	6,4	6,6	13,5
Sauvignon	2023	PS	suché	6,1	6,7	13
Ryzlink rýnský	2023	Kab.	suché	6,1	7,1	12
Rulandské šedé	2023	Jak.	polosuché	13,8	7,4	12,5
Ryzlink vlašský	2023	VH	polosladké	26	7	13,5
Muškát Ottonel	2023	PS	polosladké	32,2	6,8	10,5
Irsai Oliver FRIZZANTE	2023		polosladké	27,5	7	11,5
Rosé Amálka	2023	PS	polosuché	14,5	7,2	12
VINNÁ MEDOVINA Muškát Ottonel	2021		sladké	107,5	7,3	13,5
Frankovka "REZERVA"	2018	PS	suché	0,3	4,5	13
Zweigeltrebe "Rezerva"	2020	Jak.	suché	0,2	5,2	12,5

nakoupíte u 



Vinné sklepy Zapletal



Vinařská oblast: Morava

Obec: Velké Bílovice

Viniční tratě: Přední hora, Zadní hora, Nová hora

Pěstované odrůdy: Veltlín Zelený, Ryzlink Rýnský, Tramín, Sauvignon, Müller Thurgau, Rulandské Šedé, Pálava, Frankovka, Rulandské Modré, Merlot

Roční produkce v L: 150 000

Výměra vinic v ha: 16

Hlavní technolog: Tibor Zapletal

Enolog: Tibor Zapletal

Filozofie: Filozofie vinařství je produkovat suchá vína z odrůd typických pro naši oblast a pokračovat tím v rodinné tradici.

Odrůda	Ročník	Zatřídění	Cukernatost	Cukr	Kyseliny	Alkohol %
Frizzante Riesling	2023	MZV	suché	8,2	6,6	11,0
Sweet Touch	2023	MZV	polosladké	38,0	6,7	7,5
Sauvignon	2023	Kab.	suché	6,2	5,7	11,0
Veltlínské zelené	2023	PS	suché	0,9	6,4	13,0
Pálava	2023	PS	polosuché	9,9	6	12,5
Muškat rumeni	2021	VB	sladké	78	7,6	10,5
Ryzlink Rýnský	2020	PS	suché	4,2	5,4	13,0
Velká Bílá Slípka (cuvée Ch+Rš)	2019		suché	0,1	5,1	13,5
Zweigeltrebe Rosé	2022	Kab.	suché	5,8	6,6	10,5
Rulandské modré	2020	MZV	suché	0,1	4,9	13,0

nakoupíte u 



Vinařská oblast: Morava

Obec: Němčičky

Viniční tratě: Růžený, Odměry, Filiperky, Lizniperky, Stará hora, Nová hora

Pěstované odrůdy: Frankovka, André, Veltlínské zelené, Rivaner, Neuburské, Sylvánské zelené, Chardonnay, Sauvignon, Ryzlink vlašský, Ryzlink rýnský

Roční produkce v L: 150 000

Výměra vinic v ha: 92

Hlavní technolog: Jaroslav Jakubec

Enolog: Jaroslav Jakubec

Filozofie: Napřed mosíš kopat, potom možeš slopat.

Odrůda	Ročník	Zatřídění	Cukernatost	Cukr	Kyseliny	Alkohol %
Sauvignon	2023	MZV	suché	6,5	6,6	12
Rulandské šedé	2023	MZV	polosuché	7,7	6,4	12,5
Ryzlink rýnský	2023	MZV	suché	5,6	8	12,5
Sylvánské zelené	2023	MZV	suché	5,4	6,9	11,5
Pálava	2023	MZV	polosladké	28	6,8	13
Hibernal	2023	MZV	sladké	32	7,2	12,5
Frankovka rosé	2021	MZV	polosuché	11	6,7	12
Cuvée blanc (SZ+RV)	2021	MZV	polosladké	27	6,4	11
Frankovka	2021	MZV	suché	2	5,4	12,5
Veltlínské zelené Grand vins	2017	MZV	suché	3,9	7,1	13

nakoupíte u 



Velkoobchod vínem **BELA MOST**



dovoz francouzských a portských vín

Počátky prodeje vína v této společnosti sahají až do roku 1998. Dnes zastupuje v regionu několik vinařství z Moravy, Francie a Portugalska. V poslední době se nabídka rozšířila o portská vína, destiláty - rumy, whisky, koňaky a drobné delikatesy - čokolády, marmelády, paštiky, olivový olej a další pochutiny.

BELA MOST

Alej Boženy Němcové 329, 434 01 Most

Tel./fax: +420 476 106 666, e-mail: info@belamost.cz

www.belamost.cz

Odrůda	Ročník	Zatřídění	Cukernatost	Cukr	Kyseliny	Alkohol %
SYRAH-CABERNET COURTIL	2022	IGP	suché, červené			14
MERLOT ROUGE DUMANET	2022	IGP	suché, červené			14
SPUMANTE COL BLANC CUVÉE		šumivé	extra dry			11,5
MALVASIA DOLCE G VERDI IGT, FRIZZANTE			sladké			8,5
PLANSEL SELECTED	2022	VRA	suché, červené			14
LE CARIGNAN 50	2021		suché, červené			14,5
Porto Quevedo-Ruby			sladké, červené			19



Benedikt

UBYTOVÁNÍ • RESTAURACE • SPORT

UBYTOVÁNÍ

v komfortně a moderně vybavených pokojích s vlastním sociálním zařízením.

- televize se satelitním příjmem
- Wi-Fi zdarma v celém objektu
- koupelna se sprchovým koutem a WC
- v ceně ubytování snídaně
- klidné a tiché prostředí

ŠKOLENÍ, OSLAVY, SVATBY

s možností audiovizuální projekce. Profesionálně připravené rauty a hostiny.

- videoprojektor a audio aparatura
- vlastní bar
- taneční parket
- vlastní venkovní terasa v patře

RESTAURACE

s výbornou kuchyní a vlastními domácími dezerty.

- velký výběr kvalitního vína
- možnost posezení u krbu
- bezbariérový přístup
- oddělené prostory s dětským koutkem
- venkovní terasa s obsluhou

SPORT A RELAXACE

objekt je umístěn v těsné blízkosti jezera a sportovního areálu Benedikt.

- bowlingová herna se čtyřmi drahami
- vlastní tenisový kurt
- venkovní sportoviště s cvičišti
- v blízkosti golfové hřiště, aquapark, autodrom, hipodrom a další



poznámky

2024 DNY VÍNA



degustační prezentace vinařů z Moravy a Čech

SKUPINA
SEVEROČESKÁ VODA



MOST

ST SEVEROČESKÁ
TEPLÁRENSKÁ

7 SEVERNÍ
ENERGETICKÁ
SEVEN ENERGY



eso **9** informační
systémy

JB Group
pojišťovací makléř

**BELA
MOST**
vino, destiláty, delikatesy
www.belamost.cz

obex

Benedikt
UBYTOVÁNÍ • RESTAURACE • SPORT

Velice děkujeme našim partnerům, kteří finančně přispěli na projekt Dny vína

Severočeské vodovody a kanalizace, a. s., Statutární město Most, Severočeská teplárenská, a.s, Severní energetická a.s., Československá obchodní banka, a. s., ESO9 a.s., JB Group s.r.o., BELA MOST s.r.o., OBEX spojovák s.r.o., OBEX Klíče s.r.o., OBEX Most, s.r.o. (Rekreační a vzdělávací centrum Benedikt Most)

NAŠI ZÁKAZNÍCI
MAJÍ PO CELÝ
ROK



SPOLEHLIVÉ
DODÁVKY TEPLA.

www.setep.cz

ST SEVEROČESKÁ
TEPLÁRENSKÁ

JIZERSKÉ HORY PO CELÝ ROK

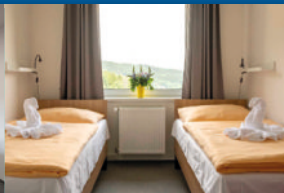


PENZION VODÁRNA BEDŘICHOV



ODPOČINEK

Posezení u kávy v denním baru, aktivní odpočinek nabízí přímo v areálu posilovna, sauna a krytý bazén s vířivkou.



UBYTOVÁNÍ

Ve dvou a třílůžkových pokojích vybavených televizí a vlastním sociálním zařízením.



STRAVOVÁNÍ

Snídaně formou bufetu v ceně pobytu, možnost přikoupit polopenzi nebo celodenní stravu.

