

Šablona vrtací SKOBA OKENNÍ č. 6762

Obsah balení:

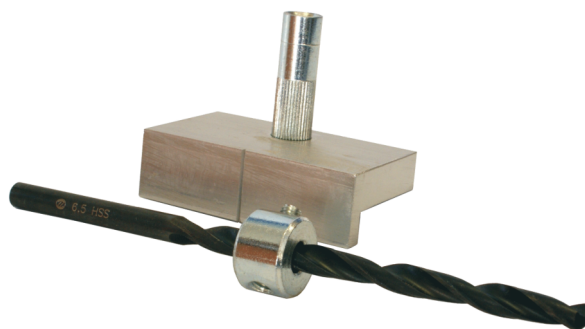
Šablona vrtací SKOBA OKENNÍ	1ks
Doraz 6,6	1ks
Vrták 6,5	1ks
Klíč Imbus SW 2,5	1ks
Návod pro šablonu SKOBA OKENNÍ	1ks

Použití šablony pro tyto skoby okenní:

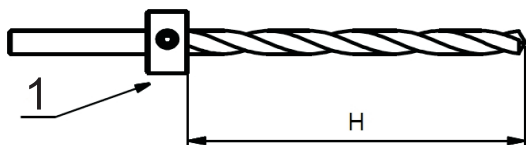
6603 Skoba okenní k zašroubování M8x50
 6599 Skoba okenní k zašroubování M8x34,5

Montážní postup pro zakování skob:

1. Na okenní křídlo orýsujeme umístění skoby.
2. Na vrták $\varnothing 6,5$ nasadíme doraz **OBR.1 - 1**, posuneme na rozměr **OBR.1 - H** a zajistíme stavěcími šrouby.
3. Šablonu nasadíme a dorazíme ke křídlu, potom šablonu nastavíme ryskou proti rysce na křídle **OBR.2**
4. Vrtáme otvor do křídla. **OBR.2**
5. Zašroubujeme skobu do rámu.



OBR.1



H = 75 mm pro délku svorníku 35 mm
 H = 90 mm pro délku svorníku 50 mm

OBR.2

